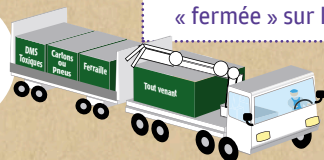


# COMMENT ÇA MARCHE ?

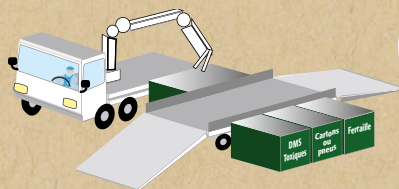
La déchèterie mobile est un service de proximité créé par la Communauté d'agglomération Loire Forez. Elle couvre les communes éloignées des 5 déchèteries fixes du territoire.

1



La déchèterie mobile arrive « fermée » sur le camion.

La déchèterie mobile est installée. Les bennes et les containers sont placés autour de la remorque qui fait office de pont.



2

3

À l'ouverture de la déchèterie, les usagers peuvent engager leur véhicule sur le pont pour décharger leurs déchets dans les bennes appropriées.



## CONTACTS

Service collecte et traitement  
des ordures ménagères

17, boulevard de la Préfecture  
CS 30211  
42605 Montbrison cedex

N° Vert 0 800 881 024

APPEL GRATUIT DEPUIS UN POSTE FIXE

[orduresmenageres@loireforez.fr](mailto:orduresmenageres@loireforez.fr)  
[www.loireforez.fr](http://www.loireforez.fr)

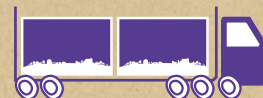
### Les 5 déchèteries fixes

- Arthun**  
Lieu-dit « La Presle » - 42130 Arthun  
06 07 23 82 13
- Estivareilles**  
Site de Tortorel - 42380 Estivareilles  
04 77 50 74 83
- Saint-Just Saint-Rambert**  
Pré Furan – 42170 Saint-Just Saint-Rambert  
04 77 36 91 48
- Savigneux**  
La Loge – 42600 Savigneux  
04 77 58 78 69
- Sury-le-Comtal**  
L'Echaud – 42450 Sury-le-Comtal  
04 77 30 68 38

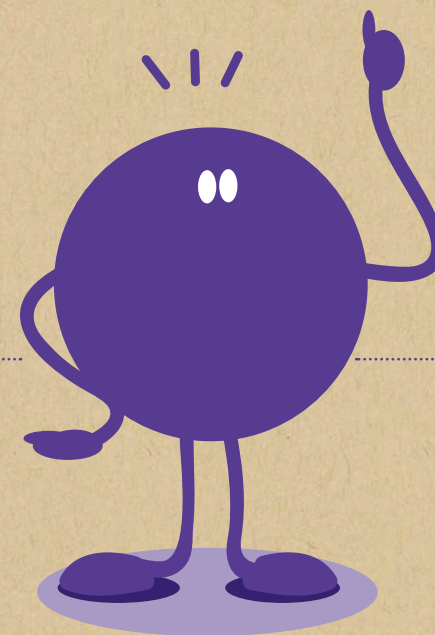
Retrouvez les horaires d'ouverture  
des déchèteries fixes sur  
[www.loireforez.fr](http://www.loireforez.fr)

Conception : Haricelle et tv&co Communication / Impression : Courand et associés

# LA DECHETERIE MOBILE



CALENDRIER  
2017



**LOIRE**  
Agglomération  
**FOREZ**



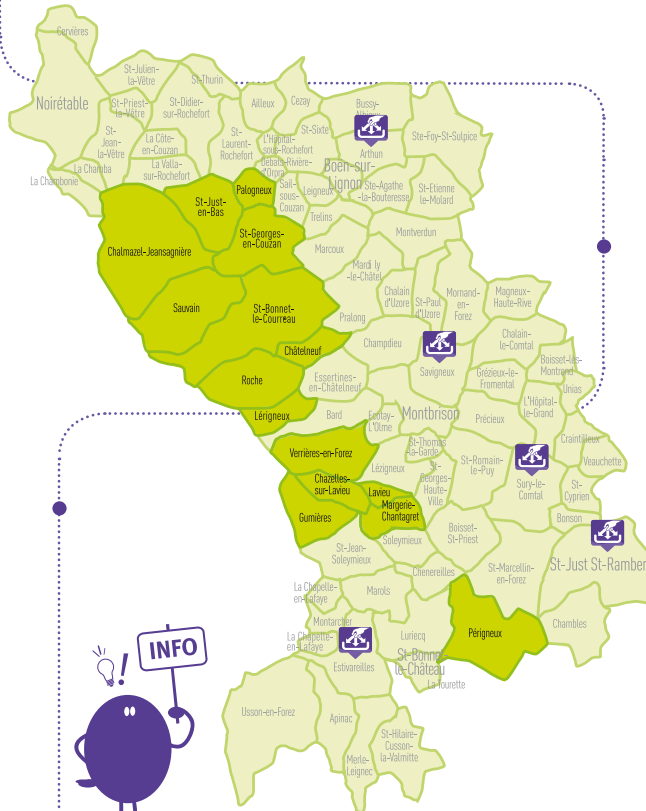
**Loire**  
LE DÉPARTEMENT

**La Région**  
Auvergne-Rhône-Alpes

**LOIRE**  
Agglomération  
**FOREZ**

# CALENDRIER 2017

## DES PASSAGES DE LA DÉCHÈTERIE MOBILE



**Vous pouvez vous rendre à la déchèterie mobile si elle se trouve sur une commune voisine de la vôtre.**

La déchèterie mobile est un service réservé aux particuliers. Elle est ouverte sur chaque site de **11 h à 16 h.**

### Pour quels déchets ?

- Les déchets ménagers spéciaux (toxiques tels que peintures, huile, batteries...)
- En alternance : le carton ou les pneus de véhicules légers
- La ferraille
- Le tout venant (encombrants...)
- Les Déchets d'Équipements Électriques et Électroniques (DEEE)
- Le bois

### Ne sont pas pris en charge

- Les ordures ménagères
- Les gravats
- Les déchets verts
- Les déchets professionnels et agricoles

En fonction de l'affluence, le gardien, responsable du fonctionnement, peut être amené à limiter en volume les apports des habitants.

Si la capacité maximale des bennes est atteinte, la déchèterie mobile pourra être exceptionnellement fermée.

En cas d'intempéries, le passage de la déchèterie mobile pourra être annulé.

#### **Chalmazel-Jeansagnière**

Parking de la salle des fêtes de Chalmazel  
22 mars  
27 mai  
1<sup>er</sup> juillet  
13 septembre  
25 octobre

Place au-dessus du bourg de Jeansagnière - RD 101  
19 avril  
12 août

#### **Châtelneuf**

Place du bourg  
14 juin  
23 septembre

#### **Chazelles-sur-Lavieu**

Place de la salle des fêtes  
25 avril  
19 août  
31 octobre

#### **Gumières**

Parking entreprise Forez Maintenance  
Lieu-dit « Le Vernet »  
1<sup>er</sup> avril  
29 août

#### **Lavieu**

Terre-plein sur la D102-1  
12 avril  
27 septembre

#### **Lérigneux**

Place de l'école  
22 avril  
25 août

#### **Margerie-Chantagret**

Parking du stade  
27 avril  
21 juin  
9 août  
12 octobre

#### **Palogneaux**

Place près de l'arrêt de bus du Conseil départemental  
7 juin  
16 septembre

#### **Périgneux**

Place de la salle d'animation (ERA)  
7 mars  
4 avril  
2 mai  
30 mai  
4 juillet  
1<sup>er</sup> août  
5 septembre  
3 octobre  
7 novembre

#### **Roche**

Place de la salle des fêtes  
12 mai  
7 juillet  
27 octobre

#### **Saint-Bonnet-le-Courreau**

Lieu-dit Chavannes - RD 101  
10 mars  
14 avril  
20 mai  
24 juin  
28 juillet  
1<sup>er</sup> septembre  
14 octobre  
10 novembre

#### **Saint-Georges-en-Couzan**

Place de l'école  
29 mars  
10 mai  
12 juillet  
23 août  
20 septembre  
15 novembre

#### **Saint-Just-en-Bas**

Lieu-dit « Sagne morte » à côté de la maison Rottagnon  
17 mai  
26 juillet  
30 septembre

#### **Sauvain**

Parking de la fête de la myrtille  
8 avril  
2 juin  
4 août  
6 octobre  
4 novembre

#### **Verrières-en-Forez**

Place en contrebas de la salle des fêtes  
17 mars  
6 mai  
10 juin  
21 juillet  
8 septembre  
21 octobre

Pour toutes les dates associées au symbole :

la déchèterie mobile collectera les pneus à la place du carton. Le dépôt est limité à 4 pneus par famille. Les pneus (non agricoles) doivent être sans terre et déjantés.